

柳澤邸 2階建住宅 耐震補強・保存活用改修工 ワークショップ 第1回 耐震補強工事事

主催：柳澤君江文化財団

協力：株式会社 建文

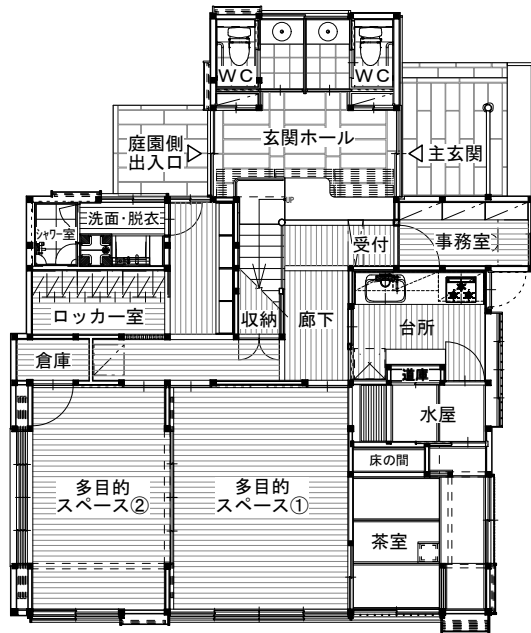
2013.05.25(sat)



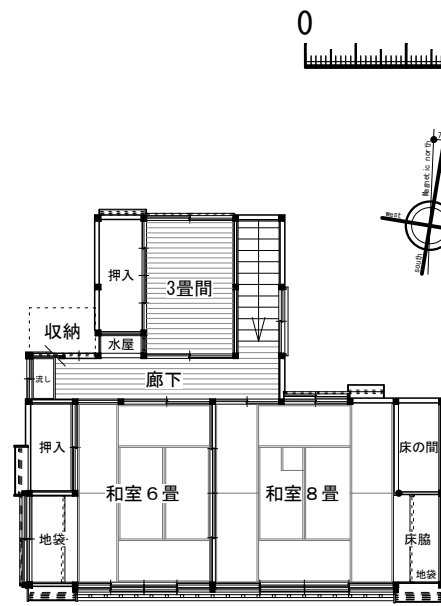
2階建住宅は、昭和36年（1961）柳澤君江氏により、住居兼書道教室として建築されました。（施工：株式会社高梨組 東京都中央区京橋）

柳澤邸は、国登録有形文化財^{ゆうけいぶんかざい}に登録された小住宅を核として2階建住宅、お宮、保存樹、井戸廻りの外構を保存活用します。なお、敷地南は「大原一丁目柳澤の杜市民緑地」（世田谷トラスト）として公開しています。

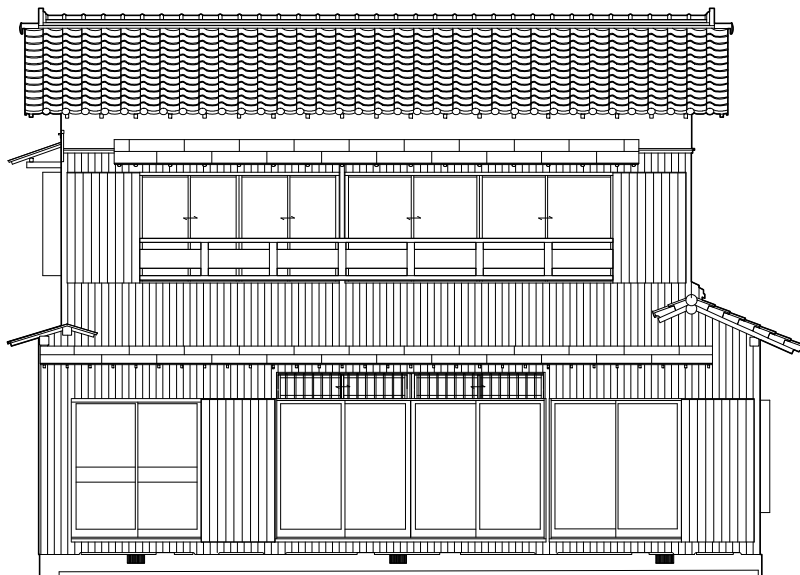
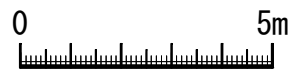
本工事では2階建住宅の耐震補強、劣化部の修理、保存活用改修を行います。築後50年前後の戦後、昭和中期の住宅の保存活用のケーススタディーとして、工事状況を公開します。2階建住宅の公開は平成25年9月中旬予定です。



< 1階平面図 >



< 2階平面図 >



< 南側立面図 >

